



AUSBILDUNG

Wir sind ein Teil davon.

📍 MÜHL DORF

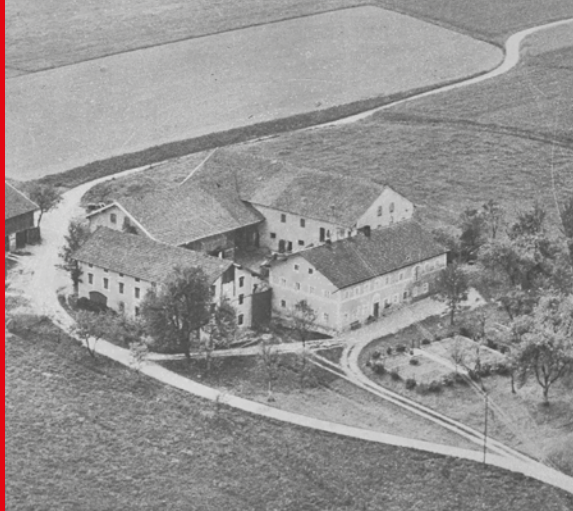


1.300 Mitarbeiter, davon **350** bei
Fliegl Agrartechnik

30 Auszubildende in **10** verschiedenen
Ausbildungsberufen

50 Jahre Erfahrung im Bereich Agrartechnik

265 Mio. Umsatz im Bereich Agrar



VOM EINMANNBETRIEB ZUM INTERNATIONALEN UNTERNEHMEN

Über die letzten fünf Jahrzehnte hat sich Fliegl – auch dank vieler erfolgreicher Innovationen – zum Global Player entwickelt. Als weltweit größter Agraranhängerhersteller exportiert Fliegl in alle Kontinente.

Transportlösungen für die Landwirtschaft sind die Kernkompetenz von Fliegl Agrartechnik. Um das größte Potential auszuschöpfen arbeiten Ingenieure der Agrartechnik und Konstrukteure mit den Kollegen aus der Produktion Hand in Hand. Am Standort Mühlendorf werden auf vier modernen Montagelinien Kipper, Dosier-, Komponenten für Biogasanlagen, Gülle- und Transporttechnik produziert. Die 300.000 m² große Anlage bietet außerdem Platz für Hochregallager, Verwaltungsgebäude und einer großen Ausstellungshalle.



HAUPTUNTERNEHMEN UND STANDORTE DER FLIEGL GRUPPE



Fliegl Agrartechnik in Mühldorf



Fliegl Agro-Center in Kastl



Fliegl Abda Kft. in Abda/Ungarn



Fliegl Trailer in Triptis



**Fliegl Grünlandtechnik
in Haag OB**

JUBILÄUM

Im Mai 2025 feierte Fliegl sein 50-jähriges Jubiläum. Josef Fliegl Senior legte die ersten Grundsteine 1975. Seitdem wächst das Unternehmen von Jahr zu Jahr.

Zudem wurde das neue Parts-Center in Mühldorf durch Josef Fliegl Junior eröffnet.

Emotionaler Höhepunkt des Geschehens war die Überreichung eines handgeschnitzten Baumstammes an Josef Fliegl Senior von seinen Kindern.



EHRENURKUNDE VON DER IHK FÜR JOSEF FLIEGL JR.

Im Juli durften der Geschäftsführer Josef Fliegl Junior und Seniorchef Josef Fliegl anlässlich des 50-jährigen Firmenjubiläums von Fliegl eine Ehrenurkunde der IHK entgegennehmen.

Überreicht wurde die Auszeichnung von Frau Ingrid Obermeier-Osl (Vizepräsidentin der IHK München und Oberbayern) sowie Herrn Herbert Prost (Leiter der IHK-Geschäftsstelle Mühldorf).





KAUFMANN /-FRAU FÜR BÜROMANAGEMENT

m/w/d (3 Jahre)

 **MÜHLDORF**



Mittlere Reife oder (Fach-) Abitur

Fächer in der Berufsschule

- » Geschäftsprozesse und Kommunikation
- » Büromanagementprozesse
- » Kaufmännische Steuerung und Kontrolle
- » Englisch, Deutsch, Sozialkunde
- » Religion

Was wird in der Praxis vermittelt?

- » Betriebliches Rechnungswesen
- » Auftrags- und Rechnungsbearbeitung
- » Bürowirtschaft und Organisation
- » Lagerhaltung – kaufmännische Steuerung und Kontrolle
- » Buchführung



Berufsschule in Mühldorf



wöchentlich 1 bzw. 2 Tage je nach Lehrjahr

AZUBI INTERVIEW



Bei Fliegl merke ich, dass
Teamarbeit mehr ist als
zusammenarbeiten – man lernt,
wie man gemeinsam Probleme löst.



KAUFMANN /-FRAU FÜR GROSS UND AUSSENHANDEL

m/w/d (3 Jahre)

📍 MÜHLDORF



Mittlere Reife oder (Fach-) Abitur

Fächer in der Berufsschule

- » Geschäftsprozesse im Groß- und Außenhandel
- » Steuerung und Kontrolle
- » Prozesse im Groß- und Außenhandelsmanagement
- » Englisch
- » Deutsch
- » Sozialkunde
- » Religion / Ethik

Was wird in der Praxis vermittelt?

- » Betriebliches Rechnungswesen
- » Auftrags- und Angebotsbearbeitung
- » Büroorganisation und Kommunikationsprozesse
- » Warenwirtschaft und Lagerlogistik
- » Buchführung und kaufmännische Steuerung



Berufsschule in Mühlendorf



wöchentlich 1 bzw. 2 Tage je nach Lehrjahr

AZUBI INTERVIEW



Ich wollt was machen, wo man
planen, reden und organisieren
kann – da passt der Job perfekt.





MEDIENGESTALTER DIGITAL UND PRINT

m/w/d (3 Jahre)

 MÜHLDOF



Mittlere Reife oder (Fach-) Abitur

Fächer in der Berufsschule

- » Gestaltung
- » Medienproduktion
- » Betriebsorganisation
- » Informationstechnik
- » Englisch, Deutsch, Sozialkunde
- » Religion

Was wird in der Praxis vermittelt?

- » Produktionsprozesse planen und steuern
- » Daten erfassen, zusammenstellen und bearbeiten
- » Medienprodukte gestalten
- » Medienelemente bereitstellen und auf unterschiedlichen Medien ausgeben
- » Das Internet als Informations-, Kommunikations- und Kooperationsmedium nutzen



Berufsschule in München



wöchentlich 1 bzw. 2 Tage je nach Lehrjahr

AZUBI INTERVIEW



Mir gefällt, dass wir hier nicht einfach nur Design umsetzen, sondern dass wir verstehen, warum ein Layout oder eine Kampagne funktioniert.“





TECHNISCHER PRODUKTDESIGNER

m/w/d (3,5 Jahre)

 MÜHL DORF



Mittlere Reife oder (Fach-) Abitur

Fächer in der Berufsschule

- » Konstruktion und Planung
- » Auftragsprojektierung
- » Fertigung und Werkstoffe
- » Technische Systeme
- » Englisch, Deutsch, Sozialkunde
- » Religion



Berufsschule in Wasserburg

Was wird in der Praxis vermittelt?

- » Erstellen von Einzel- Baugruppen-, Schweißgruppen-, Gesamtzeichnungen am Computer (teilw. Reißbrett)
- » Zeichnungen und Stücklisten lesen, Anfertigen von Skizzen
- » Funktions- und fertigungsgerechtes Bemaßen, Erläutern von Normteilen (z. B. Schrauben, Scheiben, Muttern)
- » Werkstoffprüfung, Anwenden von Messwerkzeug (Maßband, Messschieber, Messschraube usw.)
- » Anfertigen von Protokollen und Berichten, Durchführung von Berechnungen (Gewichte, gestreckte Länge)
- » Anfertigen von perspektivischen Darstellungen
- » Arbeits- und Ablauforganisation des Konstruktionsbüros beachten
- » Handhabung von Datenverarbeitungsgeräten und -systemen



Blockunterricht

AZUBI INTERVIEW



Ich bin echt stolz, wenn ein Entwurf, den ich am Computer gemacht habe, später als echtes Produkt umgesetzt wird und funktioniert.



FACHINFORMATIKER FR SYSTEMINTEGRATION

m/w/d (3 Jahre)

 MÜHL DORF



Mittlere Reife oder (Fach-) Abitur

Fächer in der Berufsschule

- » IT-Systeme
- » Vernetzte Systeme
- » Anwendungsentwicklung und Programmierung
- » Betriebswirtschaftliche Prozesse
- » Englisch, Deutsch, Sozialkunde
- » Religion, Sport

Was wird in der Praxis vermittelt?

- » Realisieren von Informations- und Kommunikationslösungen
- » Vernetzen von Hard- und Softwarekomponenten zu komplexen Systemen
- » Beratung und Schulung der Benutzer
- » Anpassungsfähigkeit an viele verschiedene Systeme



Berufsschule in Traunstein



Blockunterricht

AZUBI INTERVIEW



Mich fasziniert, wie alles im
Hintergrund zusammenhängt
– PCs, Server, Netzwerke - wie ein
großes Puzzle





METALLBAUER

m/w/d (3,5 Jahre)

 **MÜHLDORF**



Hauptschulabschluss

Fächer in der Berufsschule

- » Instandhaltung
- » Fertigungstechnik
- » Bauelemente
- » Metall- und Leichtmetallbau
- » Stahlbau
- » Deutsch, Sozialkunde, Religion

Was wird in der Praxis vermittelt?

- » Drehen
- » Schneiden, Gewindeschneiden
- » Fräsen, Bohren
- » Sägen, Stanzen
- » Feilen, Schleifen
- » Schweißen
- » Baugruppenmontage, Endmontage
- » Wartungs- und Instandhaltungsarbeiten
- » Arbeitsaufgaben planen und vorbereiten



Berufsschule in Mühlendorf



Blockunterricht

AZUBI INTERVIEW



Am Ende des Tages zu sehen, was ich geschafft habe, motiviert mich.





INDUSTRIEMECHANIKER

m/w/d (3,5 Jahre)

 MÜHL DORF



Qualifizierender Hauptschulabschluss

Fächer in der Berufsschule

- » Fertigungstechnik
- » Bauelemente
- » Instandhaltung
- » Sozialkunde
- » Religion
- » Deutsch
- » Automatisierungstechnik

Was wird in der Praxis vermittelt?

- » Arbeiten mit handgeführten Geräten (Gewindebohrer, Feile,...)
- » Fertigen von Bauteilen an Fräsmaschinen, Standbohrmaschinen
- » Schneiden und Gewindeschneiden
- » Schweißen per Hand und mit Roboter
- » Bedienen und Programmieren von Laseranlagen und Werkzeugmaschinen
- » Baugruppen- und Endmontage der Fliegl Produkte
- » Wartungs- und Instandhaltungsarbeiten
- » Arbeitsaufgaben planen und vorbereiten



Berufsschule in Altötting



Blockunterricht

AZUBI INTERVIEW



Ich bin schon echt stolz, wenn ich seh, dass eine Maschine wieder läuft, weil ich sie instandgesetzt habe.



MECHATRONIKER

m/w/d (3,5 Jahre)

 MÜHLDORF



Qualifizierender Hauptschulabschluss

Fächer in der Berufsschule

- » Mechanische Teilsysteme
- » Elektrotechnik
- » Automatisierungstechnik
- » Logistik und technische Kommunikation
- » Mechatronik
- » Englisch, Deutsch, Sozialkunde
- » Religion

Was wird in der Praxis vermittelt?

- » Schaltpläne, Konstruktionszeichnungen und Bedienungsanleitungen lesen und erstellen
- » Mechanische, hydraulische, elektrische und elektronische Bauteile bauen
- » Bauteile zu mechatronischen Systemen montieren
- » Installieren elektrischer Baugruppen und Komponenten
- » Messen und Prüfen elektrischer Größen



Berufsschule in Altötting



Blockunterricht

AZUBI INTERVIEW



Ich bin stolz, Teil eines Teams zu sein, das was bewegt – im wahrsten Sinne des Wortes.



FACHKRAFT FÜR LAGERLOGISTIK

m/w/d (3 Jahre)

 MÜHLDORF



Quali oder Mittlere Reife

Fächer in der Berufsschule

- » Transport- und Verteillogistik
(Lernfelder: Verladen und Sichern von Gütern, Gefahrentstoffe, etc.)
- » Lagerlogistik, Beschaffungslogistik
- » Englisch, Deutsch, Sozialkunde
- » Religion

Was wird in der Praxis vermittelt?

- » Materialbeschaffungswirtschaft, Kommissionierung von Waren
- » Kompletter Warenein- und -ausgang, Lagersysteme
- » Etikettieren, Einscannen, Warenordnung
- » EDV-Vermittlung,
- » Planung von Bedarfsermittlungen
- » Warenversendung
- » Warenlagerung



Berufsschule in Traunstein



wöchentlich 1 bzw. 2 Tage je nach Lehrjahr

AZUBI INTERVIEW



Ich hätt nie gedacht, dass
Lagerarbeit so technisch bezogen
ist – Scanner, Systeme, Abläufe –
das ist richtig modern.



BERUFSKRAFTFAHRER

m/w/d (3 Jahre)

📍 MÜHLDORF



Quali oder Mittlere Reife

Fächer in der Berufsschule

- » Betriebsorganisation
- » Fahrzeugtechnik
- » Güterverladung und Gütertransport
- » Routenplanung
- » Fahrgastbeförderung

Was wird in der Praxis vermittelt?

- » Be- und Entladen von LKW, sowie deren Wartung und Pflege
- » Beachten der geltenden Rechts- und (Verkehrs-) Sicherheitsvorschriften
- » Warentransport
- » Wirtschaftlich effiziente Planung der Termine und Fahrtwege



Berufsschule in Mindelheim



Blockunterricht

AZUBI INTERVIEW

Ich find's cool, große Fahrzeuge zu fahren und dabei Verantwortung zu übernehmen.

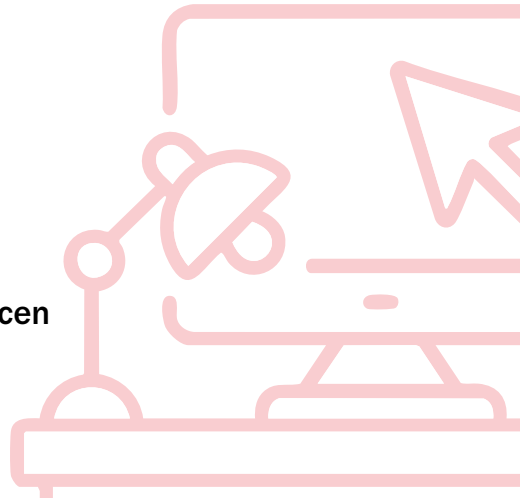
DEINE VORTEILE BEI FLIEGL...

Profitiere jetzt noch besser von unserem umfangreichen Vorteilsprogramm!

- Erfolgsbeteiligung
- Empfehlungsprämie 500€
- Anwesenheitsprämie 2000€
- Weiterbildungszuschuss
- Weihnachtsgeld
- Betriebliche Krankenversicherung
- Fahrtkostenzuschuss
- Arbeitskleidung
- Vermögenswirk. Leistungen
- Wasserspender
- Betriebliche Altersvorsorge
- Mitarbeitererevents & Ausflüge

... UND NUR FÜR DIE AZUBIS

- **Kostenübernahme für Berufsschulfahrten**
- **Zeugnisprämie**
- **Lehrwerkstatt**
- **Sehr gute Übernahmechancen**





DAS FLIEGL AUSBILDUNGSZENTRUM

„Mit modernster Technik lehren für die Zukunft!“

Aus der ehemaligen Ausstellungshalle in Töging ist ein Ausbildungszentrum geworden, das echte Handwerkerherzen höherschlagen lässt.

Auf **900 Quadratmetern** lernst Du als angehender Metallbauer, Mechatroniker oder Industriemechaniker alles rund ums Metall. Dabei werden alle Lerninhalte ständig mit den vielfältigen Anforderungen der Produktion abgestimmt und gehen dabei weit über die üblichen Themen der Berufsausbildung hinaus.

- » **INDUSTRIEMECHANIKER**
- » **MECHATRONIKER**
- » **METALLBAUER**



Hier geht's zum Video:



HANDGEFÜHRTE WERKZEUGE

Gewindebohren, Feilen, Sägen – Auszubildende lernen das Handwerk mit handgeführten Werkzeugen von der Pike auf. Schließlich geht es darum, erst einmal ein Gefühl für das Material zu entwickeln und zu erfahren, wie sich das Material beim Feilen, Sägen oder Gewindeschneiden verhält.

ZERSPANUNGSINSEL

Auf der Zerspanungsinself stehen Fräsmaschinen, Standbohrmaschinen und Drehbänke, an denen benötigte Bauteile gefertigt werden können. Beim Zerspannen kommt zwar mehr Mechanik ins Spiel, aber auch hier braucht es ein gefühlvolles Händchen für Material und Maschine.

SCHULUNGSRAUM

Hier kommt die Theorie ins Spiel: Im hellen und modernen Schulungsraum lernen die Azubis alles rund ums Zeichnen, Pläne lesen und Fakten über Werkstoffe, Pneumatik sowie Hydraulik.

Auch das Thema Sicherheit ist ein fester Bestandteil im Lehrplan.

ABKANTPRESSEN

Drei-Punkt-Biegen, Falzen, Prägen: Es gibt viele Verfahren, um Blechteile so abzukanten, wie man sie braucht. Dabei ist vor allem Präzision und räumliches Vorstellungsvermögen gefragt.

FLACHBETTLASER-SCHNEIDANLAGE

Diese Maschine macht Rohre lasern möglich. Dabei zerschneidet ein Lichtstrahl Bleche wie Butter. Wie genau der Laser schneiden soll, wird zuerst am PC programmiert.

LASERSCHWEISSZELLE

Achtung: Hier betreten Auszubildende die Hightech-Zone. In der Laserschweißzelle können Bauteile sehr schnell und sehr filigran verschweißt werden. Programmiert wird der Laser am PC, die Feinjustierung findet an der Maschine statt.

BLECHSCHLAGSCHERE

Die Blechschlagschere zerschneidet Bleche wie die Haushaltsschere Papier. Hier ist Genauigkeit gefragt, denn um ein perfektes Ergebnis erzielen zu können, muss das Blech exakt einlegt und der Anschlag eingestellt werden.

HANDSCHWEISSEN

Egal ob MIG-, WIG- oder Elektroden-Schweißverfahren – es braucht viel Zeit, Geduld und ein ruhiges Händchen, bis eine Schweißnaht ihren Namen verdient. Aber mit unseren professionellen Ausbildern ist das Schweißen im Handumdrehen gelernt.

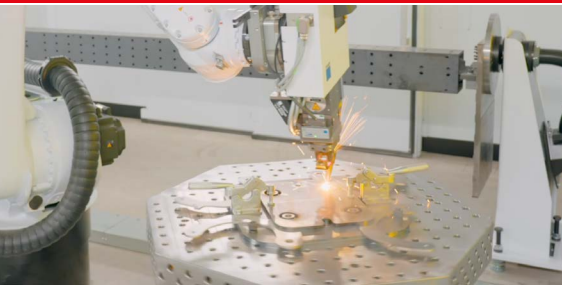
MAG-SCHWEISSROBOTER

Einfacher und präziser ist das Schweißen natürlich, wenn ein Roboter hilft. Aber um zu verstehen, wie genau der tickt, muss zuerst das Handschweißen beherrscht werden.

PROJEKTE

VON AZUBIS FÜR AZUBIS

Im Fliegl Ausbildungszentrum wird aber auch Wert daraufgelegt, die gefertigten Teile im Kontext zu sehen. So können die Azubis selbst Produkte entwerfen und konstruieren sowie die dafür benötigten Materialien auswählen und planen. Nach ihrer Ausbildung sind sie somit bereit Lösungen für die Landwirtschaft fachmännisch und eigenständig zu entwickeln und anzufertigen.



PROJEKTE IM FLIEGL AUSBILDUNGSZENTRUM

PLANUNG

DURCHFÜHRUNG

ERGEBNISKONTROLLE

PRÄSENTATION

**FEHLERANALYSE UND
DOKUMENTATION**

FLIEGL AGRARTECHNIK GMBH

Frau Jessica Hetzenecker
Bürgermeister-Boch-Str. 1
84453 Mühldorf a. Inn
Tel.: +49 8631 307-292
E-Mail: bewerbung@fliegl.com

**MEHR INFOS UND
UNSERE ONLINE BEWERBUNG
FINDEST DU HIER**



WWW.FLIEGL.COM