

# NÁVĚSY ASW S VYHRNOVACÍM ČELEM

ÚNOR 2025

CZ



**Fliegl**  
AGRARTECHNIK

WWW.FLIEGL.COM

MEMBER OF



# INOVATIVNĚ Z TRADICE

Značka Fliegl je již celá desetiletí synonymem kvality a inovativního jednání i pro-  
myšlených praktických řešení v zemědělství. To jsou výhody, které ze společnosti  
Fliegl udělaly č. 1 v Evropě v oblasti transportní techniky pro zemědělství. Sklápěče,  
vyhrnovací vozy, kejdovací technika nebo logistika během žní:

**FLIEGL VŽDY NABÍDNE OPTIMÁLNÍ ŘEŠENÍ PŘEPRAVY**





# Návěs Fliegl s vyhrnovacím čelem – jeden na všechno: originál!

Návěs s vyhrnovacím čelem „Gigant“ je po celý rok připraven k práci. Nezáleží na tom, zda budete převážet travní nebo kukuřičnou siláž, brambory, velké balíky, obilí, řepku, těžký materiál nebo sníh – jeho pružnost a síla posuvu nemá žádné omezení.



- Mimořádně robustní systém vyhrnovacího čela Fliegl je velmi vhodný i pro těžký materiál.
- Až 5krát kratší doba vykládky
- Až o 60 % větší naložený objem díky zhutňování (podle naloženého materiálu)





Vyhrnování, žádné vyklápění – bez problémů i v nízkých halách.



Překládací šnekový dopravník ŮLS 400 na obilí Výkon překládání cca 7,5 t/min



Vhodné pro transport sněhu, který se nenalepuje



Těsnící lišty: Nákladový prostor dokonale utěšňují polyuretanové lišty namontované speciálně pod úhlem 45°.



Příznivě umístěné těžiště díky nízké konstrukci

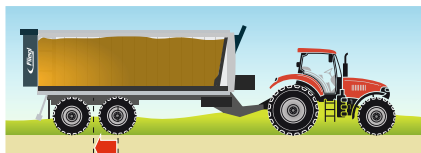
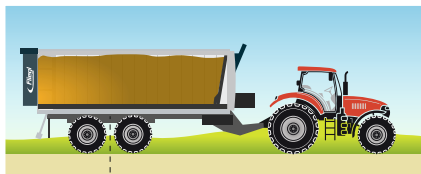
# ASW Compact



		ASW 110 jednoosé provedení	ASW 110	ASW 140
Přípustná celková hmotnost	kg	10.500	11.000	14.000
Počet náprav		1	2	2
Zatížení	kg	2.500	2.000	2.000
Vlastní hmotnost	cca kg	3.750	4.200	4.700
Délka korby včetně zadní stěny	mm	5.100	5.100	5.600
Šířka korby	mm	2.380	2.380	2.380
Výška bočnice	mm	1.500	1.500	1.500/2.000
Výška podvozku se sériovými pneumatikami	cca mm	1.250	1.150	1.300
Rozchod kol*	mm	1.850 - 2.000	1.850 - 2.000	2.000
Objem nákladu bez ztláčování	cca m <sup>3</sup>	20	20	28 (*na 2m)
Objem při ztláčení	cca m <sup>3</sup>	30	30	39 (*na 2m)
Potřebné množství oleje	litry	12	12	13



Posouvání náprav Fliegl mechanicky



Titan-Tandemaggregat



Otočná tažná oj pro horní a dolní zavěšení



»Gigant Plus«



»Gigant«

ASW 160	ASW 190	ASW 256	ASW 261	ASW 271
16.000	19.000	20.000 - 21.000	20.000 - 21.000	20.000 - 23.000
2	2	2	2	2
2.000	2.000	2.000-3.000	2.000-3000	2.000-3.000
4.900	5.200	5.300	5.900	6.600
5.600	5.600	5.600	6.100	7.100
2.380	2.380	2.380	2.380	2.380
1.500/2.000	1.500/2.000	1.500/2.000	1500/2.000/2.300	1500/2.000/2.300
1.350	1.400	1.400	1.400	1.400
2.000	2.050	2.050 - 2.150	2.050 - 2.150	2.050 - 2.150
28 (*na 2m)	28 (*na 2m)	28 (*na 2m)	30 (*na 2m)	35 (*na 2m)
39 (*na 2m)	39 (*na 2m)	39 (*na 2m)	48 (*na 2m)	56 (*na 2m)
13	16	16	17	21

# ASW Gigant



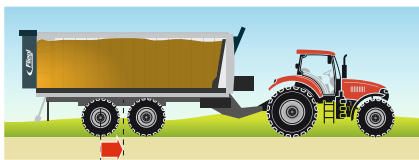
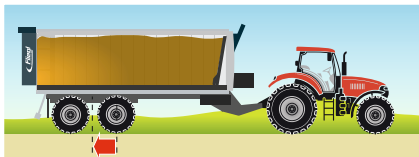
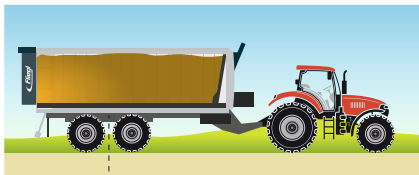
		ASW 256	ASW 261
Přípustná celková hmotnost	kg	20.000 - 21.000	20.000 - 22.000
Počet náprav		2	2
Zatížení	kg	2.000-3.000	2.000-4000
Vlastní hmotnost	cca kg	5.500	6.200
Délka korby včetně zadní stěny	mm	5.600	6.100
Šířka korby	mm	2.380	2.380
Výška bočnice	mm	1.500/2.000	1.500/2.000
Výška podvozku se sériovými pneumatikami	cca mm	1.400	1.400
Rozchod kol*	mm	2.050 - 2.150	2.050 - 2.150
Objem nákladu bez ztláčování	cca m <sup>3</sup>	28 (*na 2m)	30 (*na 2m)
Objem při ztláčení	cca m <sup>3</sup>	39 (*na 2m)	48 (*na 2m)
Potřebné množství oleje	litry	16	17





Posouvání náprav Fliegl  
mechanicky

.... nebo hydraulické (od ASW 271)



Otočná tažná oj pro horní a dolní  
zavěšení



Vorbereitung als Wechselfahrgestell

ASW 271	ASW 281	ASW 381	ASW 391	ASW 3101
20.000 - 24.000	20.000 - 24.000	29.000 - 31.000	29.000 - 34.000	29.000 - 34.000
2	2	3	3	3
2.000-4.000	2.000-4.000	2.000-4.000	2.000-4.000	2.000-4.000
6.800	7.5000	8.500	9.500	9.900
7.100	8.100	8.100	9.100	10.100
2.380	2.380	2.380	2.380	2.380
1500/2.000/2.300	1500/2.000/2.300	1500/2.000/2.300	1500/2.000/2.300	1500/2.000/2.300
1.400	1.450	1.400	1.400	1.400
2.050 - 2.150	2.050 - 2.150	2.050 - 2.150	2.050 - 2.150	2.050 - 2.150
35 (*na 2m)	40 (*na 2m)	40 (*bei 2m)	45 (*na 2m)	50 (*na 2m)
56 (*na 2m)	64 (*na 2m)	64 (*bei 2m)	72 (*na 2m)	80 (*na 2m)
21	28	28	30	35

# Možnosti výbavy ASW Gigant



Titan-Tandemaggregat



»Gigant«



Vzduchové odpružení



Zvedací a spouštěcí ventil u vzduchového odpružení

Hydraulické řízení  
zadních kol



## FWS ISOBUS-Wiegesystem

FWS ISOBUS wiegt direkt auf dem Feld, selbst in schrägem Gelände extrem genau, schnell und ohne Rekalibrierung.

- Hohe Genauigkeit  
+/- 0,1% der Nutzlast  
oder +/- 10kg
- Keine hydraulische  
Federung notwendig –  
spart Gewicht und Kosten
- Zeitnahe Wiegung des  
Erntegutes im Feld –  
auch in Hanglagen
- Keine Umwege zur  
nächsten Fuhrwerkswaage



Digitale CAN-Bus Wiegezellen  
sorgen für exakte Wiegedaten



»Gigant Plus«

AEF Certified



[www.aef-isobus-database.org](http://www.aef-isobus-database.org)

# ASW Taurus



ASW Taurus 3101

		ASW 271 Taurus
Přípustná celková hmotnost	kg	21.000 / 24.000
Počet náprav		2
Zatížení	kg	3.000 / 4.000
Vlastní hmotnost	cca kg	8.300
Délka korby včetně zadní stěny	mm	7.100
Šířka korby	mm	2.380
Výška bočnice	mm	2000/2.300
Achsausführung		BPW
Objem nákladu bez ztláčování	cca m <sup>3</sup>	40 (bei 2,3m)
Potřebné množství oleje	litry	21



Hydraulické odpružení náprav



Volitelně: Hydraulické řízení zadních kol



Průběžné hydraulicky odpružené tažné zařízení pro spodní zavěšení



Varianty pneumatik do 800/45 R 22,5“ nebo volitelně 710/50 R 30,5“

Die BPW-Achse



Zatočeno



Jízda rovně



ASW 281 Taurus	ASW 381 Taurus	ASW 391 Taurus	ASW 3101 Taurus
23.000 / 24.000	30.000/31.000	30.000/31.000	33.000/34.000
2	3	3	3
3.000 / 4.000	3.000/4.000	3.000/4.000	3.000-4.000
8.900	9.900	10.900	11.500
8.100	8.100	9.100	10.100
2.380	2.380	2.380	2.380
2000/2.300	2000/2.300	2000/2.300	2000/2.300
BPW	BPW	BPW	BPW
45 (na 2,3m)	45 (na 2,3m)	50 (na 2,3m)	55 (na 2,3m)
28	28	30	35

## Tažná oj, podjezdová zábrana a náprava



## Zavěšení shora/zdola

Pomocí otočné tažné oje lze závěs jednoduše změnit na zavěšení shora nebo zdola.



zavěšení zdola...



...otočné na zavěšení shora

## Výrobci dostupných náprav



## Unterfahrschutz



Provedení 40 km/h (Německo) s pevnou ochranou proti podjetí



Volitelně: Ochrana proti podjetí mechanicky sklopná

## Hydraulická sklápěcí podjezdová ochrana



Při otevření velkoobjemové zadní stěny se ochrana proti podjetí vyklápí automaticky nahoru

# Vybavení návěsu ASW s vyhrnovacím čelem

## Protectpaket



Blatníky, kryty kol a zadní zástěrka vyrobená ze speciálních plastových dílů zajišťujících čistý povrch a nižší riziko poranění člověka o stroj



Výplně profilů zabraňují znečištění bočních segmentů.



Nástavec na zvýšení mřížové stěny: mechanicky nastavitelný v sériovém vybavení nebo volitelně hydraulicky nastavitelný.



Hydraulická velkoobjemová zadní stěna  
Velkoobjemová zadní stěna s vyprazdňovacím okénkem



Mechanické sklápění bočnic



Hydraulická opěrná noha



Opěrná noha se 2 rychlostmi



Skládací opěrná noha





Boční obrysové světlo



Poziční světla



Obrysové světlo



LED zadní svítidla „Dynamic“ z nárazuvzdorného materiálu s dynamickou funkcí směrových světel.



LED osvětlení vnitřního prostoru



Nástavky 300 mm pro zvýšení objemu a čistoty korby zvenčí

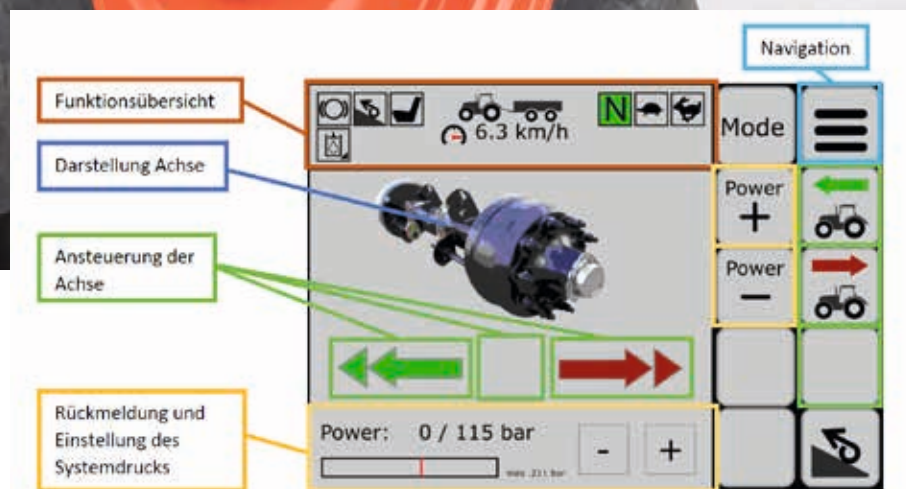


Výstražný maják



# Hnací náprava: Snadná jízda za těžkých podmínek

Hnací náprava je kompletní řešení pohonu vozů Fliegl s výtlačným čelem. System umožňuje zvýšený výkon pohonu až 90 kW, který je třeba v těžkých podmínkách a v různorodém terénu.



Snadná obsluha prostřednictvím terminálu ISOBUS



Palubní hydraulika pro maximální výkon nezávisle na tažném vozidle

- Max. výkon pohonu cca 90 kW
- Automatické přepínání z pomalého na rychlé a také dopředu a dozadu
- Obsluha prostřednictvím terminálu ISOBUS
- Asistent pro rozjezd do kopce



Hnací náprava Agro-Drive



V případě potřeby poskytuje další hnací sílu radiální pístový motor.

# Koncepce ovládání



## KOMFORTNÍ ŘÍZENÍ ISOBUS

Řídicí blok Load-Sensing

automatické následné spínání  
pracovní postupy nebo  
ruční řazení



### KOMFORTNÍ ŘÍZENÍ S OVLÁDACÍM PANELEM

Řídicí blok lze přepínat z varianty Load-Sensing na konstantní proud

automatické následné spínání  
pracovních postupů nebo  
ruční řízení



### DVOJITÝ PŘEPÍNAČÍ VENTIL S OVLÁDACÍM PANELEM

Přepínací ventil s ovládacím panelem pro 3 funkce, max. 13 l

Předvolba funkce, provedení přes  
řídicí jednotku tahače



### 5CESTNÝ ŘÍDICÍ BLOK BASIC S OVLÁDACÍM PANELEM

Řídicí blok s konstantním proudem  
pro 5 funkcí, max. 13 l



### OVLÁDÁNÍ FUNKCÍ HYDRAULIKY PROSTŘEDNICTVÍM ŘÍDICÍCH JEDNOTEK Tahačů

Ovládání funkcí přívěsu  
prostřednictvím jednočinných a  
dvojčinných řídicích jednotek  
tahačů

## Optimální ochrana a pružnost

Zejména během přepravy má ochrana sklizené úrody zásadní význam. Naše systémy zakrývání zajišťují, že cennou sklizenou úrodu neodfoukne během přepravy vítr, ani se neztratí v silničním provozu za vozidlem.



**ZAKRÝVACÍ SÍŤ »SPEEDCOVER«**

Ochranný systém proti znečištění a poškození

Hydraulicky poháněný olejový motor pro zatahování krycí sítě

- Vhodná téměř na všechny přívěsy
- Nepřekáží v nákladovém prostoru

Aufziehen durch Federspannung

**ZVEDACÍ STŘECHA FLIEGL »TOPLIFT« / »TOPLIFT LIGHT«**

TOPLIFT LIGHT:  
Abdecknetz seitlich klappbar



Během krátké doby lze otevřít i zavřít obě poloviny plachty

**POSUVNÁ PLACHTA**

- K jednoduchému a rychlému zakrytí nákladu – s ovládním ze země!
- Ochrana proti dešti
- K dostání pro všechny návěsy s vyhrnovacím cílem a korbové sklápěče do délky 10,10 m

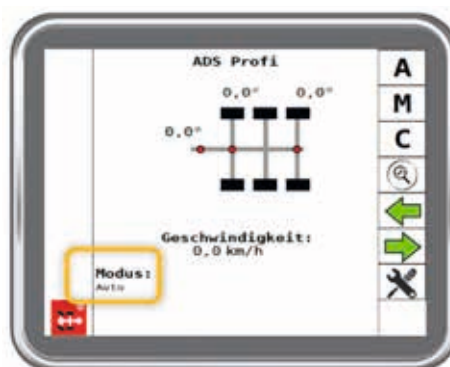


## STEER X: Nový rozměr obratnosti při manévrování.

Nový elektronický systém nuceného řízení „SteerX“ již nepotřebuje žádné mechanické připojení. Řízení optimálně přizpůsobuje své chování i při vyšších rychlostech a nepředvídatelných manévrech a při jízdě zajišťuje vysokou stabilitu.



U svého elektronického systému nuceného řízení sází společnost Fliegl na inovativní senzorovou technologii, která funguje zcela bez spojovacího tyčového ústrojí na tažném vozidle.



Zobrazení na monitoru s možnostmi nastavení

A = Automatika | M = Manuálně | C = posunutí náprav

- **Není nutné žádné další spojovací tyčové ústrojí, proto je možné rychlé připojení a velký úhel vychýlení vzhledem k oji**
- **Inovativní senzorová technologie vede k menšímu opotřebení a nižším nákladům na údržbu podvozku**
- **Vylepšená stabilita při jízdě**
- **Vysoká bezpečnost systému**
- **K dispozici přímo z výroby pro mnoho tandemových a trojosých přívěsů Fliegl**

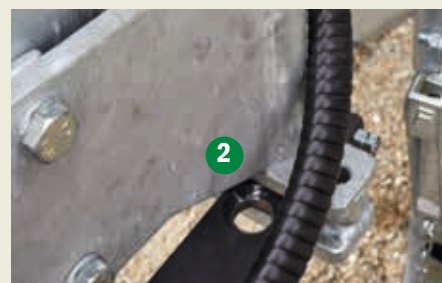
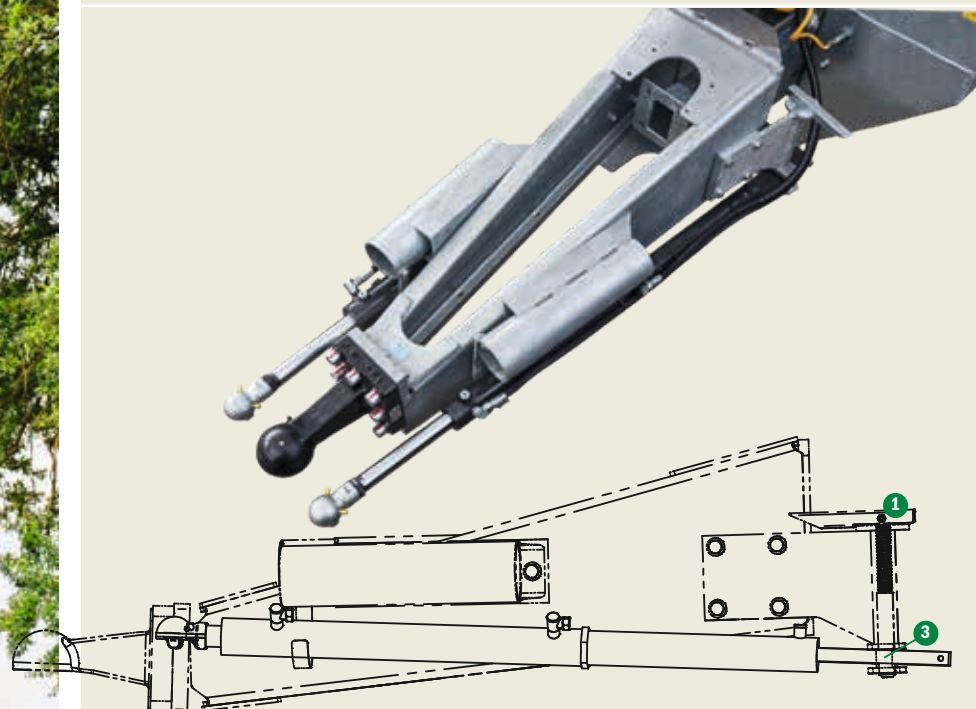
# STEER X



YouTube  
STEER X



## Mechanické řízení zadních kol\*



### Jednoduché připojení – sériová výbava

- 1 Otevření zajišťovacího čepu na válci řízení zadních kol
- 2 Jednoduché zavěšení spojky K50 na tahač
- 3 Upevnění zajišťovacího čepu

\* Použijte rozměry kulového závěsu K80 a její vůle podle normy ISO 500 a ISO 730. Montáž válce řízení ve stejné axiální a svislé výšce jako spojka s kulovou hlavou na tahači. Vzdálenost 250 mm (+/- 5 mm)

# Nástavba »AGRO TRUCK«

Nástavby nákladních automobilů v hliníkovém  
a ocelovém provedení

- Objem nákladu od 35 m<sup>3</sup> do 50 m<sup>3</sup>
- Volitelně elektromagnetické ovládání
- Montáž na nákladní automobil je volitelně možná

Nástavby AGRO TRUCK na různé základní  
rámy nákladních automobilů



## Systemy Dolly

Moderní přepravní technika a logistika dopravy jsou důslednou odpovědí na stále vyšší výkony při sklizni a delším přepravním vzdálenostem.

- Jednonápravový vůz Dolly se zatížením čepu návěsu 10,5 t a celkovou hmotností 12,5 t
- Tandemový vůz Dolly se zatížením čepu návěsu 17 t a celkovou hmotností 20 t
- Volitelně se vzduchovým odpružením (zvedání a spouštění)
- Mechanická změna nastavení sedlové plošiny v sériovém provedení, nebo hydraulická změna volitelně



Mechanické nastavení podkovy tahače pro jednonápravový a tandemový přívěs s točnou



Tandemový vůz Dolly se zatížením čepu návěsu 17 t a celkovou hmotností 20 t

# Překládací šnekový dopravník

Překládací šnekový dopravník Fliegl  
pro vysoký výkon v logistice přepravy

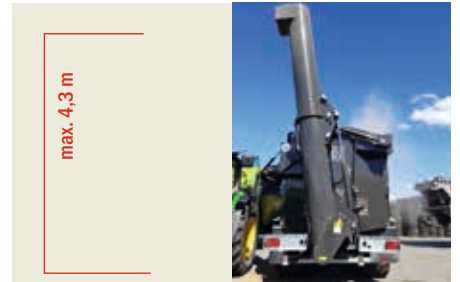
## PŘEKLÁDACÍ ŠNEKOVÝ DOPRAVNÍK TYPU 400

Překládací výložník s průměrem 400 mm  
Hydraulické sklápění  
Výška překládky 4,30 m (podle pneumatik)  
Výkon překládání cca 7,5 t/min





Snadná montáž



### PŘEKLÁDACÍ ŠNEKOVÝ DOPRAVNÍK TYPU 500

Překládací výložník s průměrem 500 mm

Hydraulické sklápění

Výška překládky 4,30 m (podle pneumatik)

Výkon překládání cca 10 t/min



Hydr. akumulární klapka umožňuje v naloženém stavu dokonalé vyprázdnění překládacího šnekového dopravníku

# Překládací dopravník MobileFast

Řetězy s plochými články odolné proti opotřebení

Hydraulicky odklápěcí překládací zařízení | Pohon vývodovým hřídelem

Ideální na kompost, štěpku, kukuřici, trávu a cukrovou řepu –  
nevhodné na obilí



Extrémní výkonnost • Výška překládky až 5 m

Výkon při překládání 18–30 m<sup>3</sup>/min. (podle přepravovaného materiálu)

Stabilní překládací zařízení s pohonem drapákové podlahy



# Dávkovací válec

zaručuje stejnoměrné rozložení siláže



Dávkovací válec se 3 ležatými frézovacími válci



# Skliceň brambor a řepy



## PŘEKLÁDACÍ PÁS „POMOVER PLUS“

Hydraulicky sklopný překládací a čistící pás »POM-Over« s čistícím válcem například na brambory, mrkev atd.



Čistící válece



# RUBY

## PŘEKLÁDACÍ PÁS NA CUKROVOU ŘEPU „RUBY“

Skládkování řepy ve „správné šířce a výšce na nakládání“.  
Možnost nakládky také na nákladní automobily.

- Vyšší výkon při sklizni cukrové řepy s nakládáním během vyorávání
- Usnadnění sklizně především při dlouhých řádcích, zvláště při příliš malém objemu zásobníku vyorávače
- Čisté krechtovací zařízení
- Překládka na nákladní přívěs
- Výkon vykládky až cca 750 tun za hodinu (závisí na výšce nakládky)
- Výška vykládky hydraulicky nastavitelná mezi 1,70 až 4,00 metry
- Doba vyprazdňování až cca 15 m<sup>3</sup>/min
- Pneumatiky šetrné k půdě – výběr různých variant – pro nízký tlak na půdu, snadnou průjezdnost a nízkou spotřebu paliva
- Elektrohdraulická komfortní obsluha



Nákladní automobily lze naložit za nejkratší možnou dobu

## Rozmetadla pro ASW

Rozmetadla Fliegl dokážou cíleně a stejnoměrně rozmetat na zemědělské užitkové plochy nejrůznější materiály. Tím se optimalizuje stupeň účinnosti rozmetaného hnojiva a můžete dokupovat méně minerálních hnojiv, nebo je nemusíte dokupovat vůbec. Tím šetříte čas i peníze.



- Lze snadno namontovat na všechny návěsy Fliegl s vyhrnovacím čelem
- Během 20 minut můžete přeměnit svůj návěs s vyhrnovacím čelem na plnohodnotné rozmetadlo hnoje
- Univerzální použití na všechny rozmetané materiály – například kravský nebo drůbeží hnůj, sypké nebo tekuté materiály, jako kal z čističek, kompost nebo vápno
- Jemně nastavitelné rozmetání do šířky
- Rozmetadlo se svislými válci s enormní průchodností – velmi vhodné také na vrstvení materiálu v senážních nebo silážních jámách



S vysokozdvížným vozíkem jsou všechna rozmetadla namontována snadno během cca. 20 minut.



**Fliegl Agrartechnik GmbH**

Bürgermeister-Boch-Str. 1 | D-84453 Mühldorf a. Inn

Tel.: +49 (0) 86 31 307-0 | Fax: +49 (0) 86 31 307-550 | e-Mail: info@fliegl.com

Změny rozměrů, hmotností a technických údajů vyhrazeny.

Obrázky zčásti obsahují zvláštní výbavu.

Celkový katalog 02-2025



**Fliegl**  
AGRARTECHNIK

WWW.FLIEGL.COM